

**L'ACCESSO A QUESTO
LOCALE E' CONSENTITO
AD UN
MASSIMO DI
ACCESS ALLOWED TO**

**PERSONE
PEOPLE/ GUESTS**

**MANTIENI LA DISTANZA
INTERPERSONALE DI
1 METRO MENTRE SEI IN
FILA**

**KEEP AT LEAST 3,25 ft SAFE
DISTANCE FROM OTHERS
PEOPLE FOR A CONTACT
FREE QUEUE**



**È OBBLIGATORIO
UTILIZZARE IL GEL
IGIENIZZANTE PER LE
MANI PRIMA DI
ACCEDERE AL LOCALE**

**USE HAND SANITIZER
BEFORE ENTERING**



#CORONAVIRUS

Ten simple rules



1.

Wash your hands regularly for at least 20 seconds using soap or gel



2.

Avoid close contact with people suffering from acute respiratory infections



3.

Avoid touching your eyes, nose and mouth



4.

Cover your mouth and nose when sneezing or coughing and use a disposable tissue when possible



5.

Avoid taking antivirals or antibiotics unless prescribed by a doctor



6.

Clean surfaces with alcohol or chlorine-based disinfectants or wipes



7.

Use a facemask only if you suspect being sick or are working with infected people



8.

Products MADE IN CHINA and parcels received from China do not pose a health threat



9.

Pets and other domestic animals do not spread the Coronavirus



10.

If you think you have been infected, do not go to the emergency room: call your general practitioner or 112

**GARANTIRE IL REGOLARE
RICAMBIO D'ARIA NEL
LOCALE, ALMENO 5
MINUTI OGNI ORA DI
PERMANENZA**

*Ensure air circulation inside the
room, by opening windows at
least for 5 minutes every hour of
stay*



**SI RICORDA DI LAVARE
SPESSO LE MANI CON
ACQUA E SAPONE**

**REMEMBER TO WASH
FREQUENTLY YOUR
HANDS WITH WATER
AND SOAP**



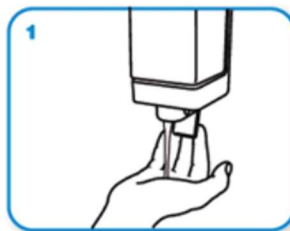
LAVATI LE MANI CON ACQUA E SAPONE



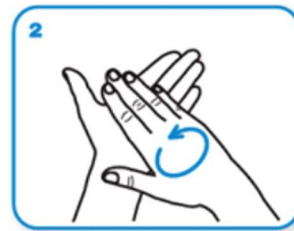
HOW TO WASH CORRECTLY YOUR HANDS



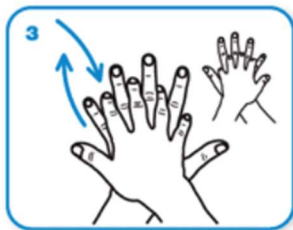
Wet hands with water



apply enough soap to cover all hand surfaces.



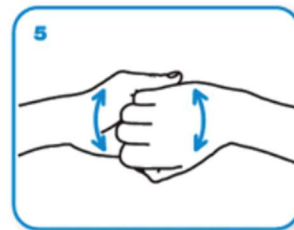
Rub hands palm to palm



right palm over left dorsum with interlaced fingers and vice versa



palm to palm with fingers interlaced



backs of fingers to opposing palms with fingers interlocked



rotational rubbing of left thumb clasped in right palm and vice versa



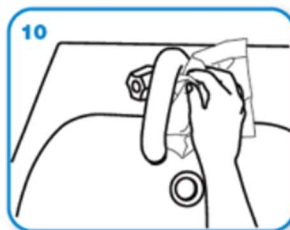
rotational rubbing, backwards and forwards with clasped fingers of right hand in left palm and vice versa.



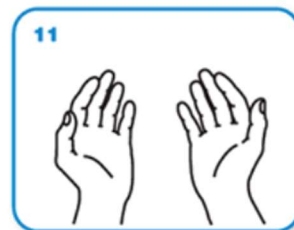
Rinse hands with water



dry thoroughly with a single use towel



use towel to turn off faucet

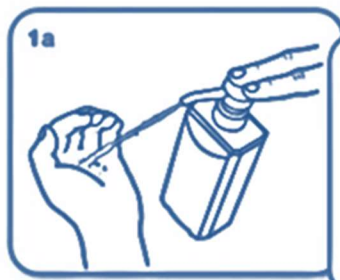


...and your hands are safe.

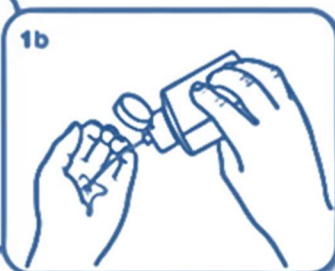
IGIENIZZARE LE MANI



Durata dell'intera procedura: 20-30 secondi



Versare nel palmo della mano una quantità di soluzione sufficiente per coprire tutta la superficie delle mani.



frizionare le mani palmo contro palmo



il palmo destro sopra il dorso sinistro intrecciando le dita tra loro e viceversa



palmo contro palmo intrecciando le dita tra loro



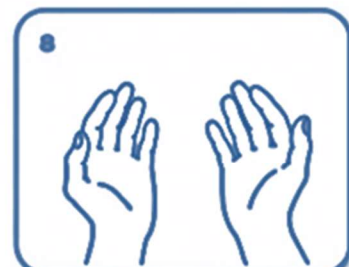
dorso delle dita contro il palmo opposto tenendo le dita strette tra loro



frizione rotazionale del pollice sinistro stretto nel palmo destro e viceversa



frizione rotazionale, in avanti ed indietro con le dita della mano destra strette tra loro nel palmo sinistro e viceversa



...una volta asciutte, le tue mani sono sicure.

1. Per accedere al locale ristoro è necessario applicare il gel igienizzante per le mani disponibile all'ingresso

Use hand sanitizer before entering in break room

2. Il locale sarà accessibile ad un massimo di 2 persone alla volta, nel rispetto del distanziamento interpersonale di 1 metro

Break room access is restricted to maximum 2 persons, in compliance with at least 3,25 ft interpersonal distance

**È CONSENTITO
ACCOMODARSI AL
TAVOLO IN
NUMERO MASSIMO
4 PERSONE**

**IT IS ALLOWED TO
SIT IN MAXIMUM 4
PEOPLE**

**È VIETATO PRELEVARE
DIRETTAMENTE I PRODOTTI
ALIMENTARI PRESENTI
NELLA VETRINA
FRIGORIFERA**

**It is forbidden to pick up food
products from the refrigerator**



**Si prega di rivolgersi al
personale, grazie!**

Please ask to staff, thanks!

RACCOMANDAZIONI ALLA CLIENTELA

- Rispetta tutte le misure igieniche e di distanziamento sociale
- Se hai la febbre o sintomi influenzali rimani a casa, contatta il tuo medico curante e limita i contatti sociali
- Se hai avuto contatti con una persona che presenta sintomatologia sospetta COVID-19 resta a casa e contatta il tuo medico curante per l'avvio del periodo di sorveglianza
- Se successivamente all'ingresso in questo esercizio dovessi manifestare febbre o sintomi influenzali: comunica il tuo stato di malessere al gestore e allontanati dalla struttura

RECOMMENDATIONS TO COSTUMERS

- Respect all the rules of hygiene and social distancing and correct conduct
- If you have a fever or other flu symptoms stay at home, call doctor and restrict social contacts
- If you have been in contact with people who presents symptoms of suspected infection from COVID-19, you must stay home and contact your doctor for the start of the active surveillance period
- If while you're in this structure, you have flu or influential symptoms communicate your state of disease to the manager and get away from this structure

**È OBBLIGATORIO
INDOSSARE
MASCHERINA
FACE MASK IS
COMPULSORY**



Al fine di tutelare la **SALUTE** e la **SICUREZZA** di tutti, si prega di garantire la distanza minima di **ALMENO 1 METRO** tra le persone

In this place, in order to protect everyone's **HEALTH** and **SAFETY**, every measure is taken to avoid gathering and to guarantee the **MINIMUM DISTANCE OF 1 METER** between people

